

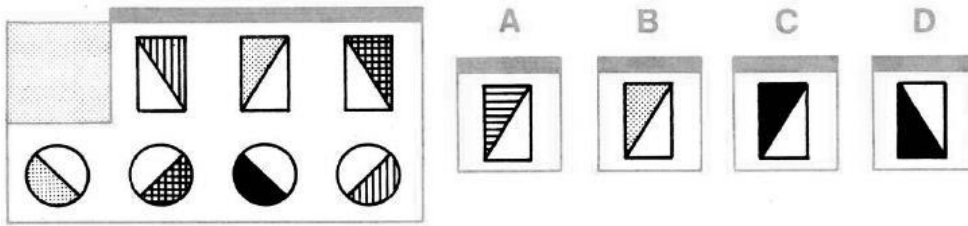
SIMULACRO PSICOTÉCNICOS 9

(EXAMEN OFICIAL 2016)

www.oposicionesguardiacivilweb.com

www.oposicionesguardiacivilweb.com

1. Siguiendo el orden, Ley o Regla implícita en el recuadro, ¿Qué figura completará la parte que falta en ese recuadro?



2. Resuelva el siguiente calculo numérico:

$$8z + 88 - 24 = 128$$

$$z = ?$$

- A) 8 B) 12 C) 4 D) 16

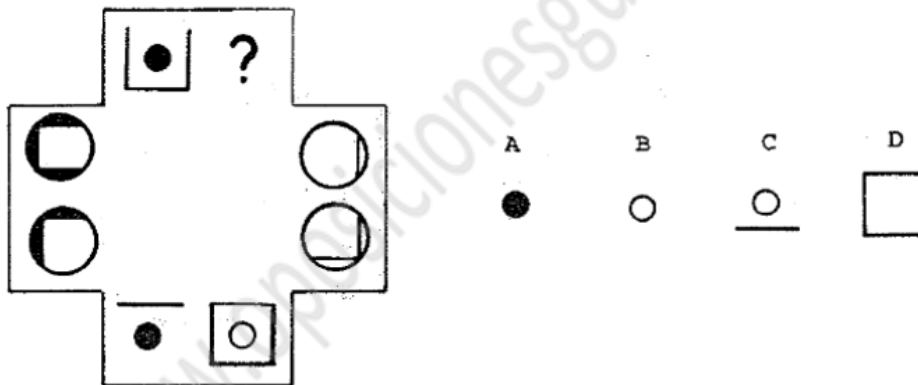
3. Indique que palabra significa lo MISMO que GRATO:

- A) Extraordinario B) Satisfecho C) Gradual D) Valioso

4. ¿Cuál es la figura resultante de la suma de las siguientes?



5. Siguiendo el orden, Ley o Regla implícita en el recuadro, ¿Qué figura completará la parte que falta en ese recuadro?

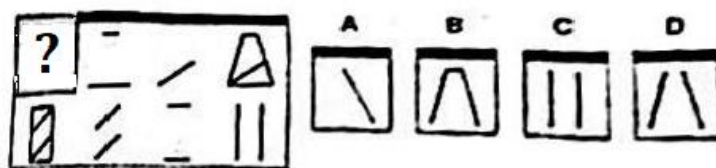


6. Resuelva el siguiente calculo numérico:

$$\frac{5 + 6 - 59}{8} - 7 \times 8 =$$

- A) -50 B) -62 C) 65 D) 58

7. Siguiendo el orden, Ley o Regla implícita en el recuadro, ¿Qué figura completará la parte que falta en ese recuadro?



8. Resuelva la siguiente ecuación matemática:

$$77 + y = 221 - 35 + 11 - 2y \quad y = ?$$

- A) 40 B) -20 C) 20 D) -40

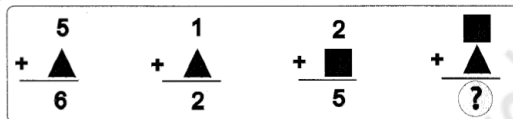
9. Indique que palabra significa lo MISMO que PREVENIDO:

- A) Cauto B) Temeroso C) Meticuloso D) Inseguro

10. ¿Cuál es la figura resultante de la suma de las siguientes?



11. Calcula el siguiente ejercicio. ¿Cuál es el valor del interrogante?



- A. 4 B. 2 C. 5 D. 3

12. Resuelva el siguiente calco numérico:

$$\frac{24 + 3 \times 2}{5} - \frac{31 - 13}{3} =$$

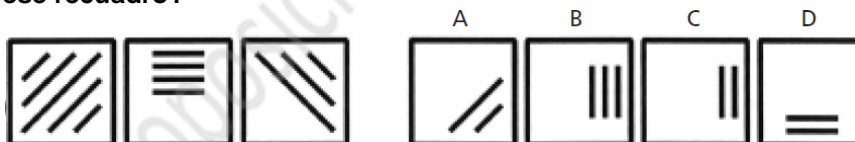
- A) 0 B) 4 C) 2 D) 6

13. ¿Qué palabra sobra de la siguiente serie?

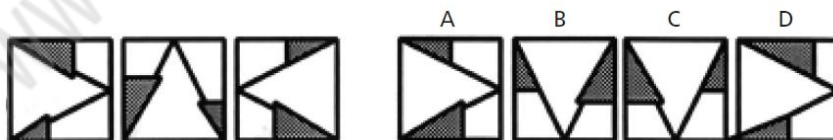
Pensar - Querer - Andar - Imaginar

- A) Pensar B) Querer C) Andar D) Imaginar

14. Siguiendo el orden, Ley o Regla implícita en el recuadro, ¿Qué figura completará la parte que falta en ese recuadro?



15. Siguiendo el orden, Ley o Regla implícita en el recuadro, ¿Qué figura completará la parte que falta en ese recuadro?



16. Resuelva el siguiente calco numérico:

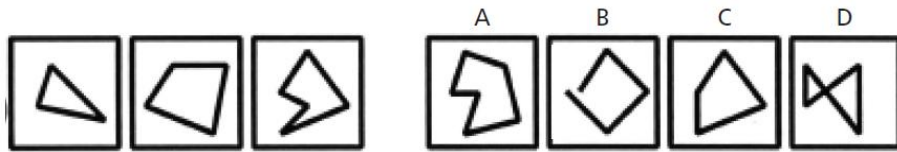
$$3 \times 41 + \frac{12}{6} + 6 =$$

- A) 135 B) 128 C) 141 D) 131

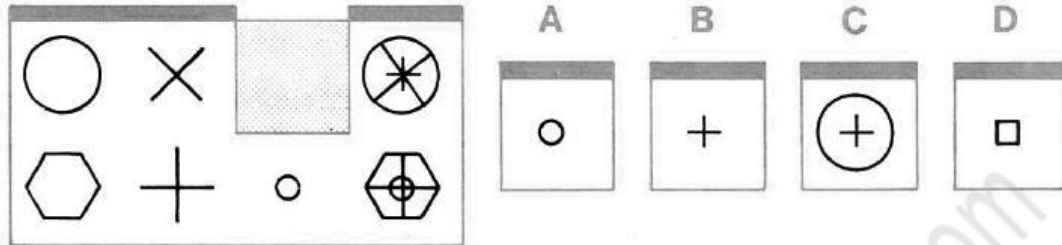
17. Que palabra se ajusta mejor a DADIVOSO:

- A. Perdido B. Liberal C. Irreal D. Viscoso

18. Siguiendo el orden, Ley o Regla implícita en el recuadro, ¿Qué figura completará la parte que falta en ese recuadro?



19. Siguiendo el orden, Ley o Regla implícita en el recuadro, ¿Qué figura completará la parte que falta en ese recuadro?

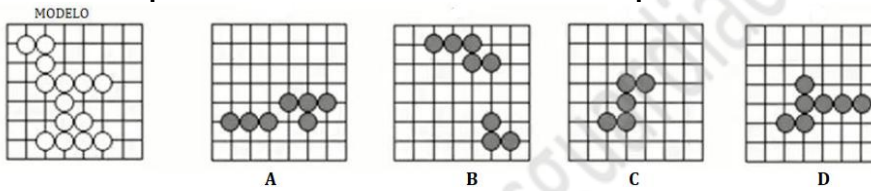


20. Resuelva el siguiente calco numérico:

$$(19 \times 5) + (21 - 12) \times 2^2 =$$

- A) 126 B) 216 C) 131 D) 111

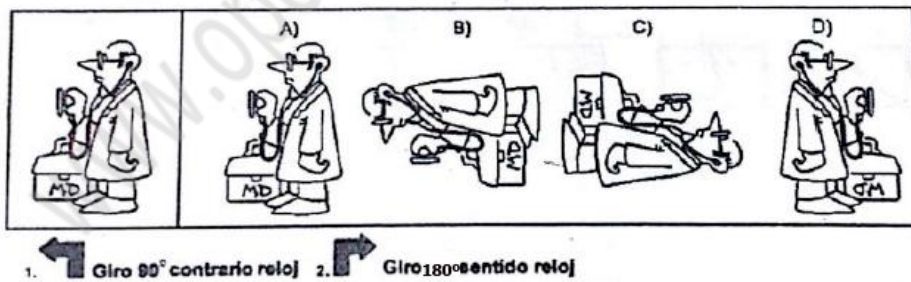
21. ¿Cuál de las piezas ENCAJA con los orificios de la pletina modelo?



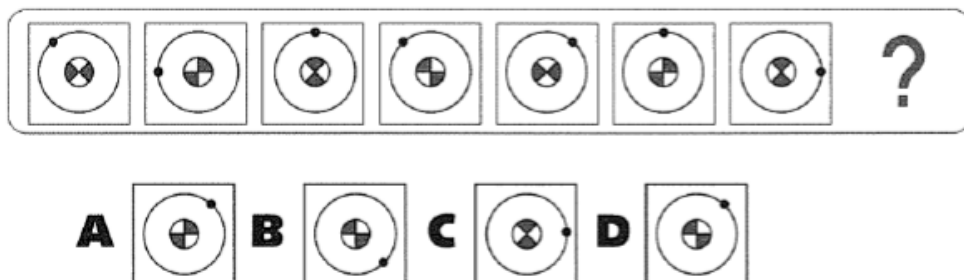
22. ¿Cuál es la figura resultante de la suma de las siguientes?



23. ¿Cuál es la figura que resulta de aplicar las órdenes?



24. ¿Qué opción (A, B, C o D) debe sustituir al interrogante para completar la serie?



25. Indique que palabra significa lo CONTRARIO que HÁBIL:

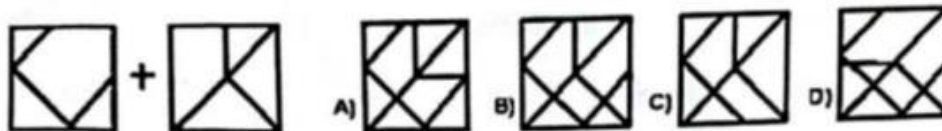
- A) Vago B) Incompetente C) Holgazán D) Inútil

26. Resuelva el siguiente calculo numérico:

$$\frac{53+11}{8} - \frac{29+13}{6} =$$

- A) 1 B) 5 C) 3 D) 0

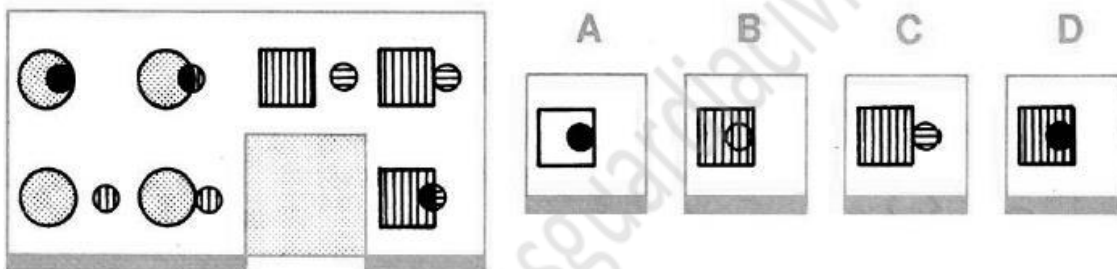
27. ¿Cuál es la figura resultante de la suma de las siguientes?



28. Que definición se ajusta mejor a VATE:

- A. Falto de piedad religiosa
 B. Instrumento de música
 C. Adivino, poeta.
 D. Apocado, inútil, escaso.

29. Siguiendo el orden, Ley o Regla implícita en el recuadro, ¿Qué figura completará la parte que falta en ese recuadro?

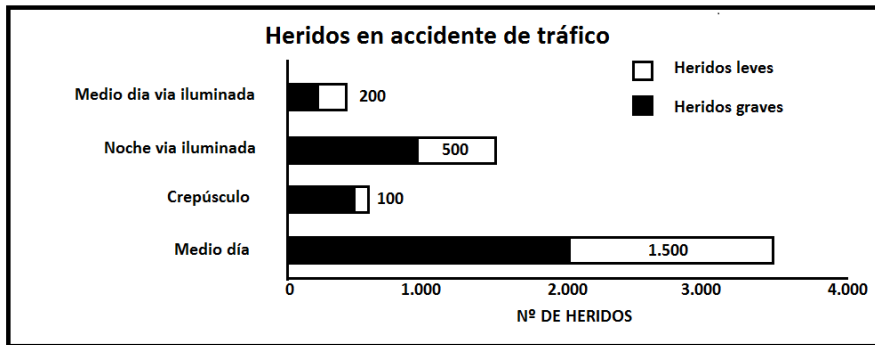


30. Observe la siguiente imagen e indique qué afirmación (A, B, C o D) la describe de manera más precisa:



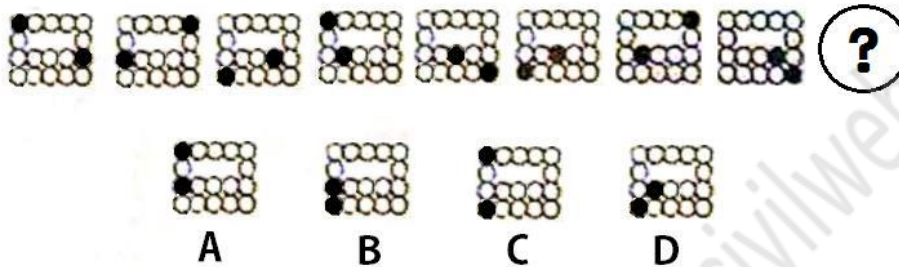
- A) Entre los pares de figuras que comparten todas sus propiedades salvo el color no se incluye ninguno que esté formado por triángulos.
- B) Si las dos figuras de menor tamaño tomaran en gris su color e hicieran otro tanto las de mayor tamaño, los círculos serían las figuras blancas mayoritarias
- C) Si agrupamos las figuras en diferentes categorías en función de su forma, los elementos englobados dentro de cada una se caracterizarían por ser de idéntico tamaño.
- D) Resulta idéntico el número de figuras blancas o negras, tanto en conjunto como atendiendo separadamente a los diferentes grupos que comparten forma.

31. Según el gráfico de todos los heridos (leves y graves) que hubo en accidente de tráfico, ¿Qué porcentaje de heridos leves hubo por la noche?

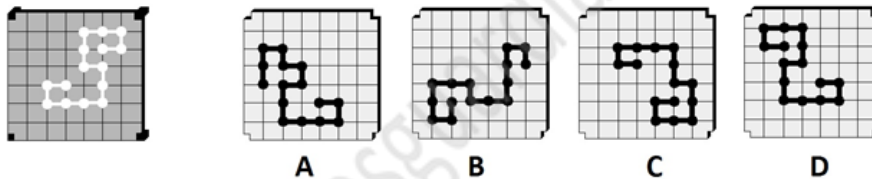


- A) Entre 16% y 20% B) Entre 21% y 25% C) Entre 26% y 30% D) Entre 31% y 35%

32. ¿Qué opción (A, B, C o D) debe sustituir al interrogante para completar la serie?



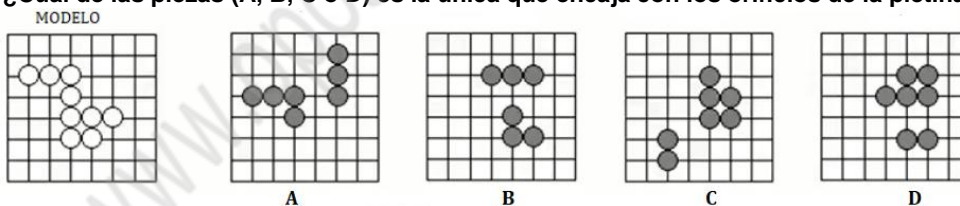
33. ¿Cuál de las piezas (A, B, C o D) es la única que encaja con los orificios de la pletina de la izquierda?



34. Que palabra significa lo contrario de AMISTAD :

- A. Hermandad
- B. Apego
- C. Devoción
- D. Antagonismo

35. ¿Cuál de las piezas (A, B, C o D) es la única que encaja con los orificios de la pletina de la izquierda?

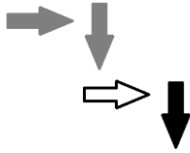


36. Fíjese en la tabla. Si en la semana 2 se hubieran plantado el doble de árboles en el sector A ¿cuánto se incrementa el total de árboles plantados en ese sector en las cuatro semanas? Calcule el valor de los interrogantes (?) cuando sea necesario.

	Nº de árboles plantados semanalmente por sector				Total
	Semana 1	Semana 2	Semana 3	Semana 4	
Sector A	200	275	?	250	?
Sector B	?	350	220	175	1.000
Sector C	325	?	300	250	?
Sector D	?	250	350	?	1.150
Total	1.105	1.100	?	?	4.150

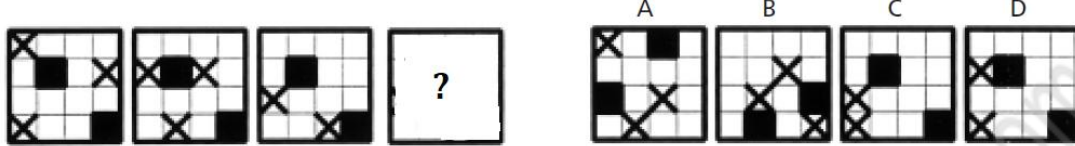
- A) Entre 23% y 25% B) Entre 26% y 28% C) Entre 29% y 31% D) Entre 32% y 34%

37. Observe la siguiente imagen e indique qué afirmación (A, B, C o D) la describe de manera más precisa:



- A) Es la flecha gris a la que señala la blanca.
- B) Es la flecha negra la que es señalada por la gris.
- C) Es negra la flecha que es señalada por la blanca.
- D) Es la flecha gris la que señala a la negra.

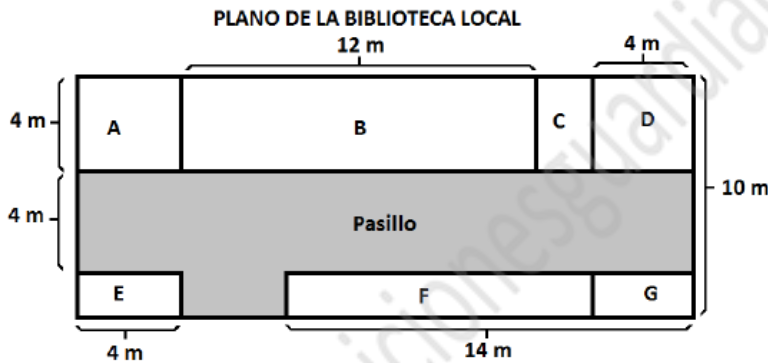
38. ¿Qué opción (A, B, C o D) debe sustituir al interrogante para completar la serie?



39. Que palabra significa lo CONTRARIO que INCREMENTO :

- A. Dilatación
- B. Elevación
- C. Disminución
- D. Intensidad

40. Fíjese en los siguientes datos. Si la zona E, aumentara un 25% su espacio dentro de la biblioteca. ¿cuántos libros de Física podría llegar a contener?



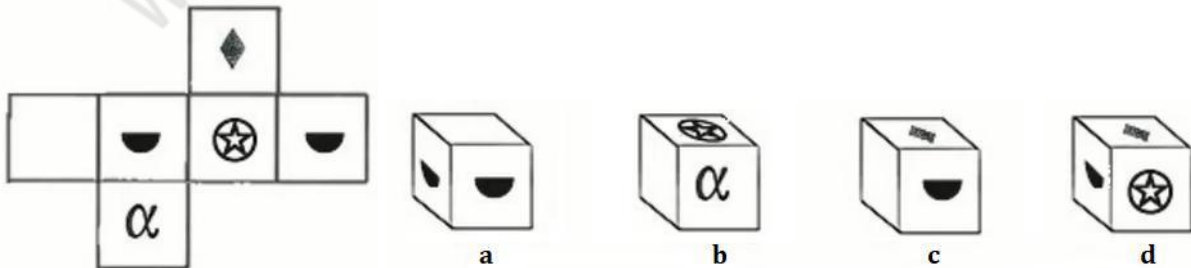
Zona	Temática	Nº de libros por m ²
A	Química	150
B	Literatura	250
C	Música	125
D	Biología	100
E	Física	200
F	Arte	75
G	Religión	120

- A) 1.800
- B) 2.000
- C) 2.200
- D) 2.500

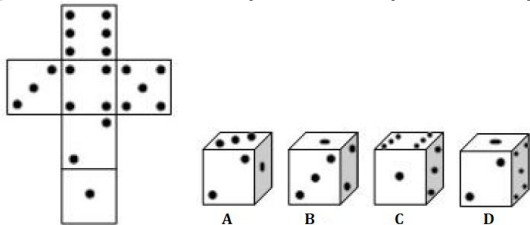
41. ¿Qué definición (A, B, C o D) se ajusta MEJOR a MEZQUINO?

- A. Persona terca, obstinada.
- B. Que escatima excesivamente en el gasto.
- C. Persona reservada y de pocas palabras.
- D. Libre, atrevido, disoluto.

42. ¿Cuál de los cubos (A, B, C o D) se corresponde con el desarrollo de la izquierda?



43. ¿Cuál de los cubos (A, B, C o D) se corresponde con el desarrollo de la izquierda?



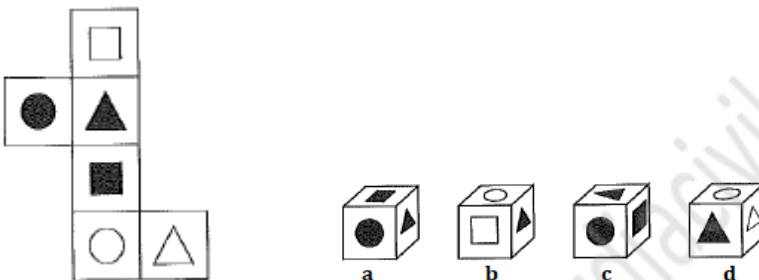
44. De cada 1.000 piezas que fabrica una máquina 2 son defectuosas. ¿Cuántas piezas defectuosas se contabilizarían tras haberse fabricado 7.500?

- A) 7 B) 15 C) 18 D) 20

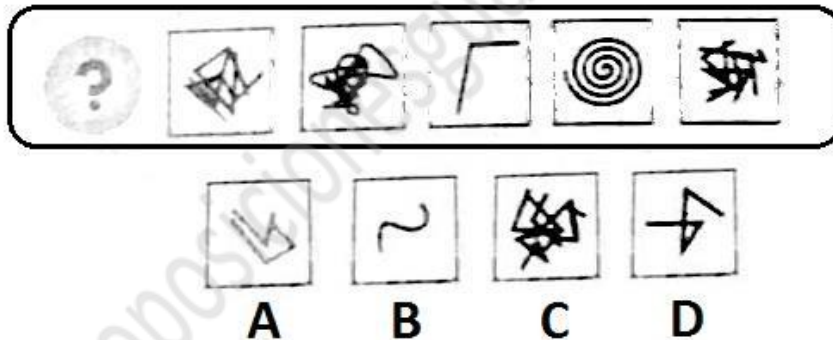
45. ¿Qué definición se ajusta mejor a ESTRIBOR?

- A. Lado izquierdo del navío.
- B. Lado frontal del navío.
- C. Lado trasero del navío.
- D. Lado derecho del navío.

46. ¿Cuál de los cubos (A, B, C o D) se corresponde con el desarrollo de la izquierda?



47. ¿Qué opción (A, B, C o D) debe sustituir al interrogante para completar la serie?



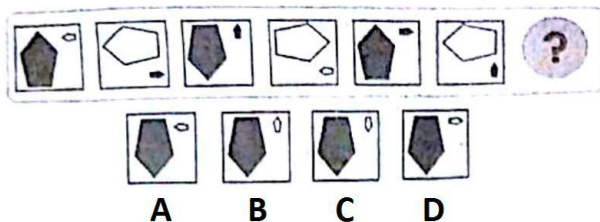
48. Una furgoneta consume 7,5 litros de combustible a los 100 km. Si el litro de combustible cuesta 1,10 € ¿Cuál será el gasto en gasolina en un viaje de 300 km?

- A) Entre 15 y 22 € B) Entre 23 y 30 € C) Entre 31 y 38 € D) Entre 39 y 46 €

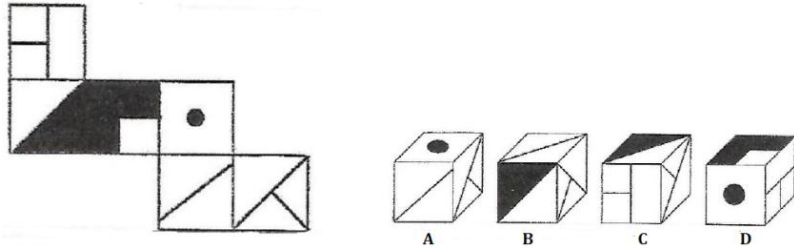
49. ¿Qué definición se ajusta mejor a GENUFLEXIÓN?

- A. Excursión con vuelta al punto de partida.
- B. Limpieza de encías.
- C. Moverse alrededor de sí mismo.
- D. Acción de arrodillarse.

50. ¿Qué opción (A, B, C o D) debe sustituir al interrogante para completar la serie?



51. ¿Cuál de los cubos (A, B, C o D) se corresponde con el desarrollo de la izquierda?



52. ¿Qué superficie ocupa un campo de entrenamiento de 35 x 6 metros?

- A. 180 metros cuadrados.
- B. 210 metros cuadrados.
- C. 250 metros cuadrados.
- D. 310 metros cuadrados.

53. ¿Qué definición (A, B, C o D) se ajusta MEJOR a HIPOGEO?

- A. Animal acuático
- B. Subterráneo
- C. Garantía de un pago
- D. Tener hipo

54. Una maquina embotelladora llena 750 botellas en un cuarto de hora. ¿Cuántas botellas llena en hora y media?

- A. 4.500 botellas
- B. 2.500 botellas
- C. 3.000 botellas
- D. 4.000 botellas

55. Un banco ofrece un 3% de interés anual por cada 500 € ingresados en una cuenta de ahorros. ¿Cuántos intereses habrá generado en un año si tenemos 6.500 €?

- A) Entre 30 y 50 €
- B) Entre 60 y 100 €
- C) Entre 110 y 150 €
- D) Entre 160 y 200 €

56. Una piscina tiene tres desagües; si se abren dos, la piscina se vacía en 3/4 de hora. ¿Cuántos minutos tardará en vaciarse si se abren los tres?

- A. 45 min
- B. 60 min
- C. 15 min
- D. 30 min

57. Teniendo en cuenta la información de la clave y las operaciones. ¿Cuál es el valor del interrogante?

Clave	5	4	●	■	A. 6
● = 1	+	+	+	+	B. 7
	$\frac{\bullet}{\blacksquare}$	$\frac{\square}{\blacklozenge}$	$\frac{\bullet}{8}$	$\frac{\square}{?}$	C. 8
					D. 9

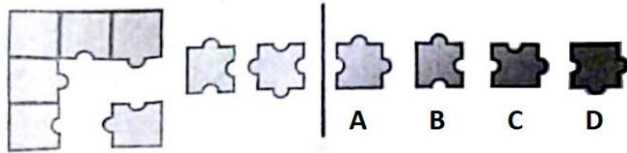
58. La longitud de una escalera de bomberos es de 12 cm y la separación entre cada peldaño es de 30 cm. Si el primer peldaño se encuentra a 45 cm de la base de la escalera. ¿cuántos peldaños podría tener en total como máximo?

- A) 26
- B) 38
- C) 40
- D) 52

59. Indique cuál de las siguientes palabras (A, B, C o D) significa lo CONTRARIO que TENUE.

- A) Intenso
- B) Abrupto
- C) Difícil
- D) Seco

60. ¿Cuál de las siguientes piezas de la derecha (A, B, C o D) completa el puzle al combinarla con las piezas de la izquierda?



61. Teniendo en cuenta la información de la clave y las operaciones. ¿Cuál es el valor del interrogante?

Clave

■ = 6	-	$\frac{9}{\bigcirc}$	-	$\frac{\blacksquare}{\square}$	-	$\frac{\blacksquare}{\bigcirc}$	-	$\frac{7}{\square}$	A. 2
		$\frac{\bigcirc}{\bigcirc}$		$\frac{?}{\square}$		$\frac{\bigcirc}{\bigcirc}$		$\frac{\bigcirc}{\square}$	B. 3
				$\frac{?}{\square}$		$\frac{\bigcirc}{\bigcirc}$		$\frac{\bigcirc}{\square}$	C. 4
						$\frac{\bigcirc}{\square}$			D. 5

62. Indique qué saco (A, B, C o D) contiene un MAYOR cantidad de dinero.

	Nº de monedas de 0.5 €	Nº de billetes de 5 €	Nº de billetes de 10 €
A	40	25	20
B	40	40	10
C	30	0	30
D	80	50	0

- A) A B) B C) C D) D

63. Indique cuál de las siguientes palabras (A, B, C o D) significa lo CONTRARIO que CARDINAL.

- A) Secundario B) Imparcial C) Limitado D) Profano

64. ¿Cuál de las siguientes piezas de la derecha (A, B, C o D) completa el puzle al combinarla con las piezas de la izquierda?



65. Teniendo en cuenta la información de la clave y las operaciones. ¿Cuál es el valor del interrogante?

Clave

△ = 6	+	$\frac{7}{\blacksquare}$	+	$\frac{8}{\bigcirc}$	+	$\frac{4}{\triangle}$	+	$\frac{\blacksquare}{\blacksquare}$	A. 0
		$\frac{\blacksquare}{\bigcirc}$		$\frac{\bigcirc}{?}$		$\frac{\triangle}{\blacksquare}$		$\frac{8}{\triangle}$	B. 1
				$\frac{?}{\bigcirc}$		$\frac{\triangle}{\blacksquare}$		$\frac{\triangle}{7}$	C. 2
						$\frac{\triangle}{7}$			D. 3

66. Indique qué saco (A, B, C o D) contiene un MAYOR cantidad de dinero.

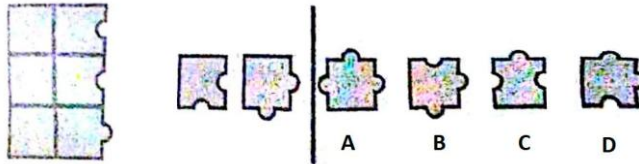
	Nº de monedas de 0.5 €	Nº de billetes de 5 €	Nº de billetes de 10 €
A	20	20	20
B	40	60	0
C	0	0	30
D	20	40	10

- A) A B) B C) C D) D

67. Indique cuál de las siguientes palabras (A, B, C o D) significa lo CONTRARIO que SUSTRAR.

- A) Sumar
B) Extraer
C) Acortar
D) Detraer

68. ¿Cuál de las siguientes piezas de la derecha (A, B, C o D) completa el puzle al combinarla con las piezas de la izquierda?



69. Teniendo en cuenta la información de la clave y las operaciones. ¿Cuál es el valor del interrogante?

Clave

$\square = 7$

$\begin{array}{r} \bullet 9 \\ + \square \\ \hline \blacksquare \blacklozenge \end{array}$
 $\begin{array}{r} \blacklozenge \\ + ? \\ \hline \triangle \end{array}$
 $\begin{array}{r} \circ \blacksquare \\ + \triangle \\ \hline \blacklozenge \bullet \end{array}$
 $\begin{array}{r} \circ \\ + 3 \\ \hline \square \end{array}$
 $\begin{array}{r} 3 \\ + \blacksquare \\ \hline \blacklozenge \end{array}$

A.1
B.2
C.3
D.4

70. Indique qué saco (A, B, C o D) contiene un MAYOR cantidad de dinero.

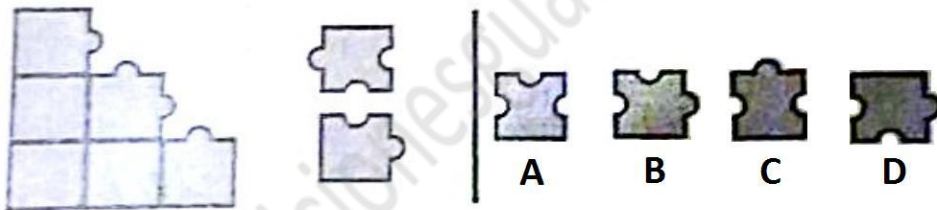
	Nº de monedas de 0.5 €	Nº de billetes de 5 €	Nº de billetes de 10 €
A	0	50	40
B	60	40	40
C	60	20	50
D	60	60	30

A) A B) B C) C D) D

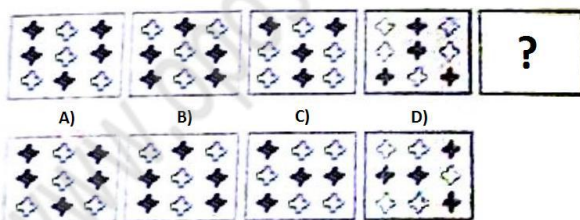
71. Indique cuál de las siguientes palabras (A, B, C o D) significa lo CONTRARIO que MESURA.

- A) Exageración
- B) Desacierto
- C) Terquedad
- D) Reflexión

72. ¿Cuál de las siguientes piezas de la derecha (A, B, C o D) completa el puzle al combinarla con las piezas de la izquierda?



73. ¿Qué figura sigue la serie?



74. Indique qué saco (A, B, C o D) contiene un MAYOR cantidad de dinero.

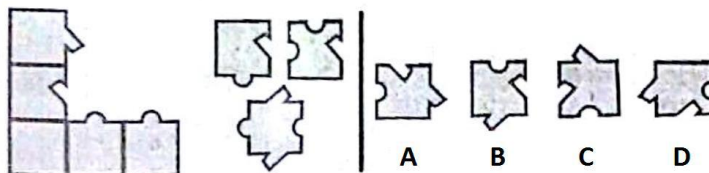
	Nº de monedas de 0.2 €	Nº de monedas de 0.5 €	Nº de monedas de 1 €
A	10	80	80
B	90	70	70
C	10	60	90
D	40	80	80

A) A B) B C) C D) D

75. Indique cuál de las siguientes palabras (A, B, C o D) significa lo CONTRARIO que EXIGUO.

- A) Abundante
- B) Agotado
- C) Genérico
- D) Riguroso

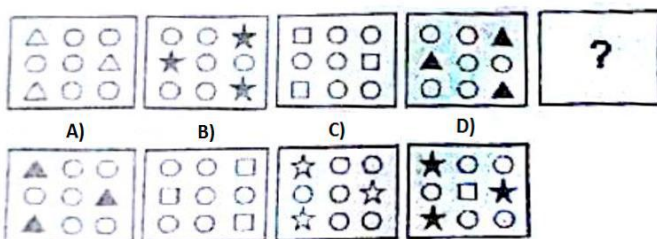
76. ¿Cuál de las siguientes piezas de la derecha (A, B, C o D) completa el puzle al combinarla con las piezas de la izquierda?



77. ¿Qué definición (A, B, C o D) se ajusta MEJOR a JACTAR?

- A) **Coger con soltura** algo que, en condiciones normales, ofrece cierta dificultad.
- B) **Alabarse** excesivamente con fundamento o sin él y aun de acciones vergonzosas.
- C) **Acordar algo** entre dos o más personas, obligándose mutuamente a su observancia.
- D) **Utilizar chanzas** burlas para referirse a otra persona o situación.

78. ¿Qué figura sigue la serie?



79. Indique qué saco (A, B, C o D) contiene un MAYOR cantidad de dinero.

	Nº de monedas de 0.2 €	Nº de monedas de 0.5 €	Nº de monedas de 1 €
A	10	60	80
B	90	60	70
C	90	50	70
D	90	70	60

- A) A B) B C) C D) D

80. ¿Qué palabra sobra de la siguiente serie?

Triángulo - Cuadrado - Rombo - Circunferencia

- A) Circunferencia B) Triángulo C) Cuadrado D) Rombo

SOLUCIONES SIMULACRO PSICOTECNICOS 9 (EXAMEN OFICIAL 2016)

1-.C	11-.A	21-.D
2-.A	12-.A	22-.B
3-.B	13-.B	23-.C
4-.C	14-.C	24-.D
5-.B	15-.B	25-.B
6-.B	16-.D	26-.A
7-.D	17-.B	27-.B
8-.A	18-.A	28-.C
9-.A	19-.B	29-.D
10-.B	20-.C	30-.B

31-.B	41-.B	51-.A
32-.A	42-.D	52-.B
33-.D	43-.C	53-.B
34-.D	44-.B	54-.A
35-.C	45-.D	55-.D
36-.C	46-.C	56-.D
37-.C	47-.B	57-.D
38-.C	48-.B	58-.B
39-.C	49-.D	59-.A
40-.D	50-.A	60-.B

61-.C
62-.A
63-.A
64-.B
65-.B
66-.B
67-.A
68-.D
69-.C
70-.A

71-.A
72-.A
73-.A
74-.D
75-.A
76-.B
77-.B
78-.C
79-.B
80-.A